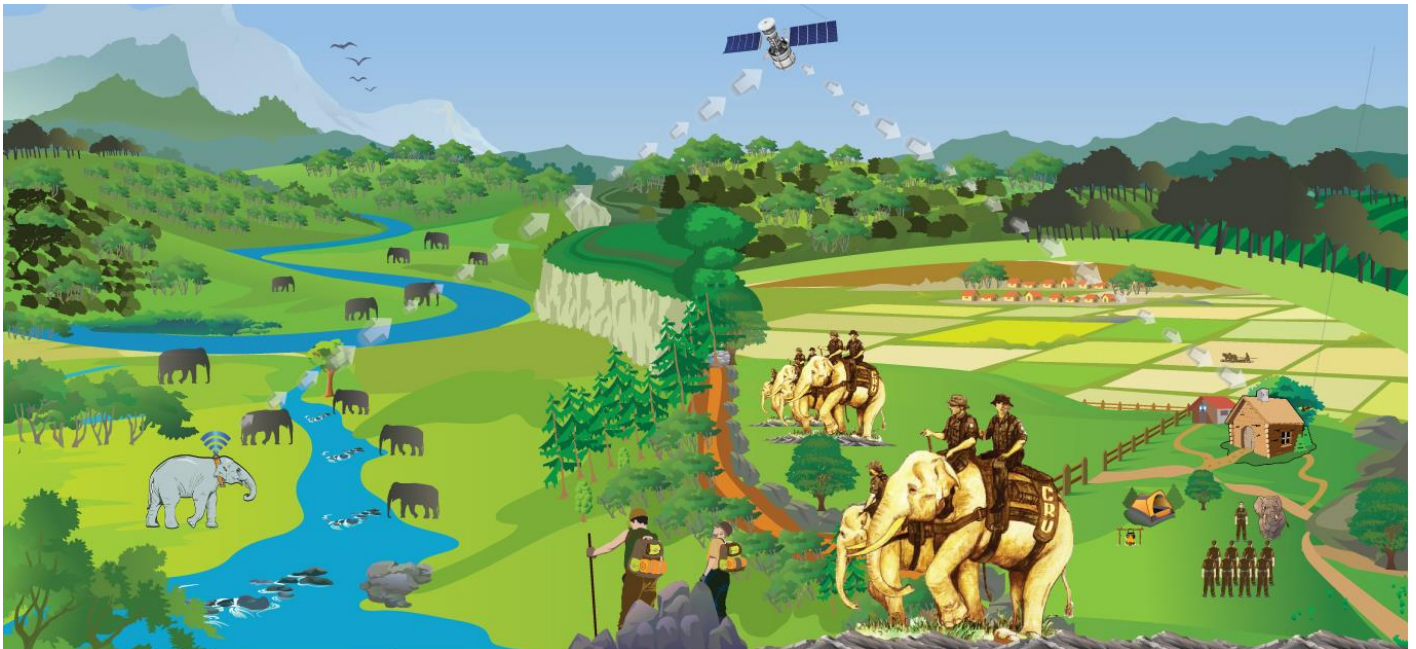


# PELESTARIAN GAJAH SUMATERA MELALUI PENGELOLAAN KOLABORATIF KAWASAN PERLINDUNGAN GAJAH DI ACEH JAYA

**2017- 2020**

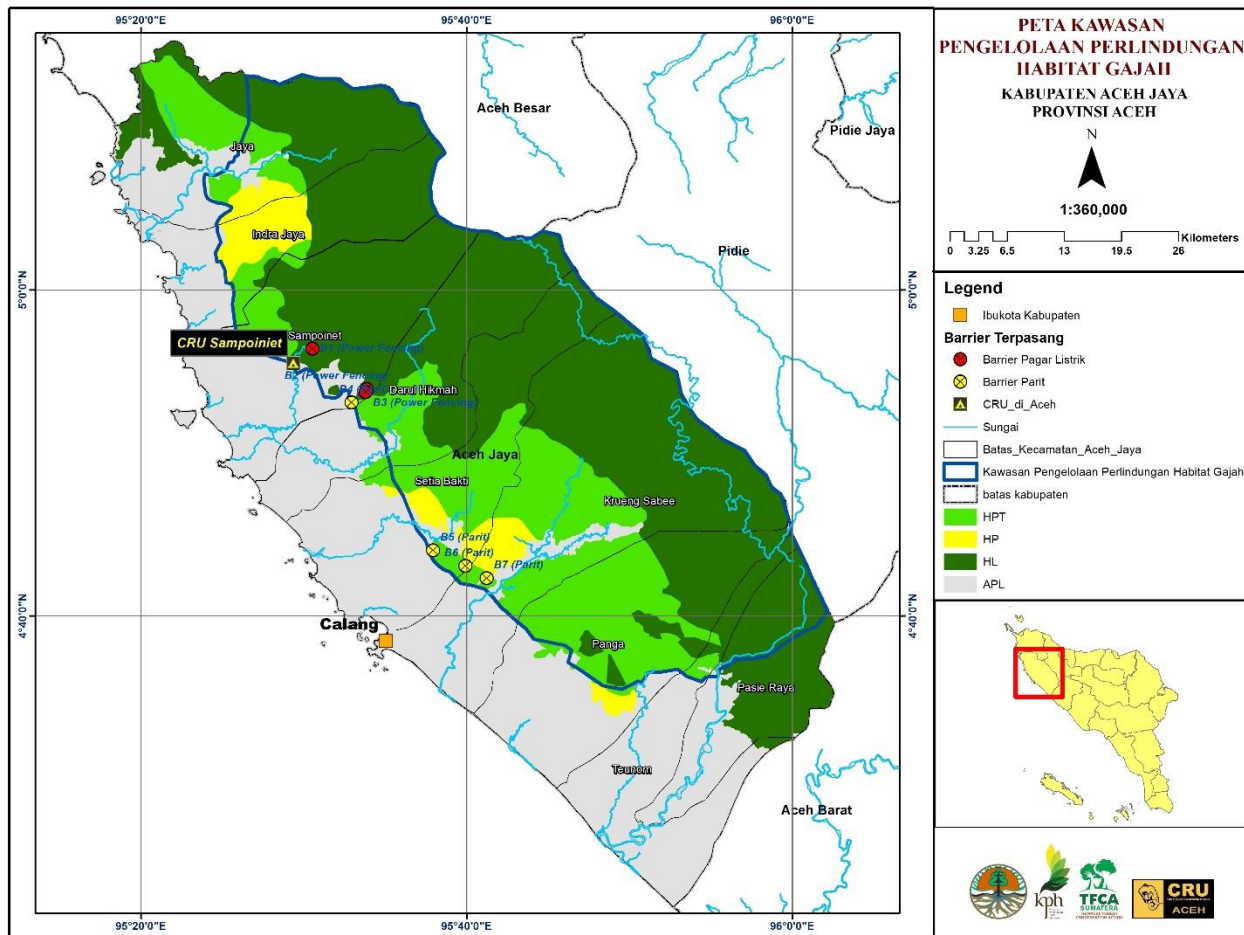
**DONATUR: TFCA SUMATERA**



(cru aceh)

Program ini dilaksanakan melalui pengelolaan habitat sebagai sanctuary, menerapkan strategi pengelolaan barrier buatan yang berorientasi pada formasi barrier alami yang sudah ada untuk menghambat kelompok gajah liar masuk kedalam kawasan budidaya untuk menghindari konflik. Program ini juga mengantisipasi kebutuhan pengayaan pakan alami di lokasi-lokasi tertentu didalam kawasan sanctuary untuk meningkatkan viabilitas habitat, memberdayakan komponen masyarakat lokal terlatih melalui federasi ranger aceh (FRA)

untuk terlibat dalam sistem pengamanan dan monitoring kawasan sanctuary serta pengembangan ekowisata berbasis masyarakat, yang sekaligus sebagai strategi keberlanjutan program ini.



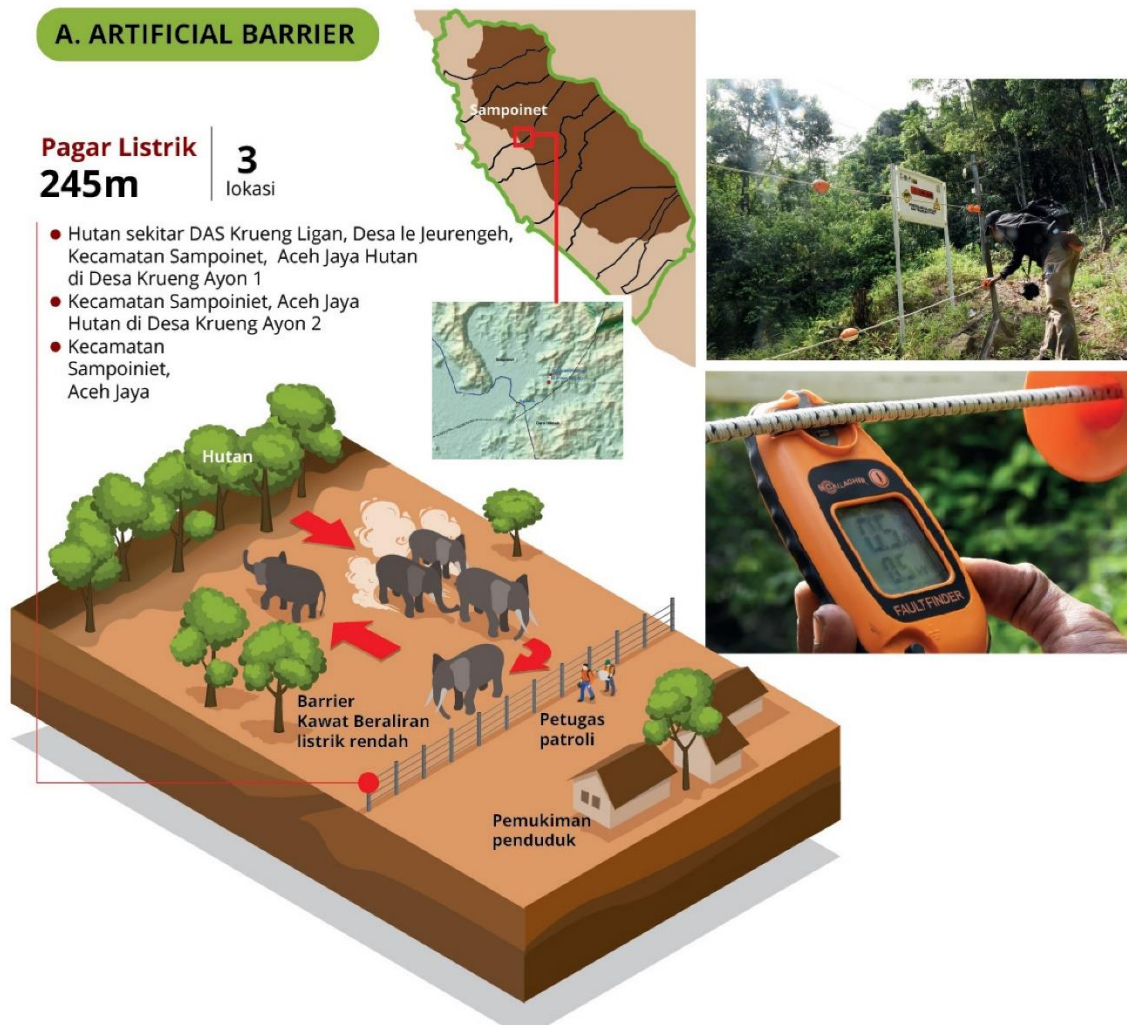
Program yang dilaksanakan melalui kerjasama multipihak ini bertujuan untuk mengelola habitat gajah di Aceh Jaya dengan menerapkan strategi pengelolaan barrier buatan yang berorientasi pada formasi barrier alami. Pembentukan unit pengelola sebagai unit yang melaksanakan peran kolaborasi antar pihak – lintas sektoral secara aktif. Dilakukan pula pemberdayaan komponen masyarakat terlatih melalui Federasi Ranger Aceh untuk terlibat dalam sistem pengamanan dan monitoring kawasan sekaligus sebagai salah satu strategi keberlanjutan program ini.

Beberapa capaian program diantaranya adalah;

## 1. Penetapan Kawasan Perlindungan Gajah

- Dokumen MOU Bersama Para Pihak
- Dokumen Rencana Pengelolaan Kolaboratif
- Dokumen Struktur Unit Pengelola
- Dokumen Design Tapak (Site Plan)

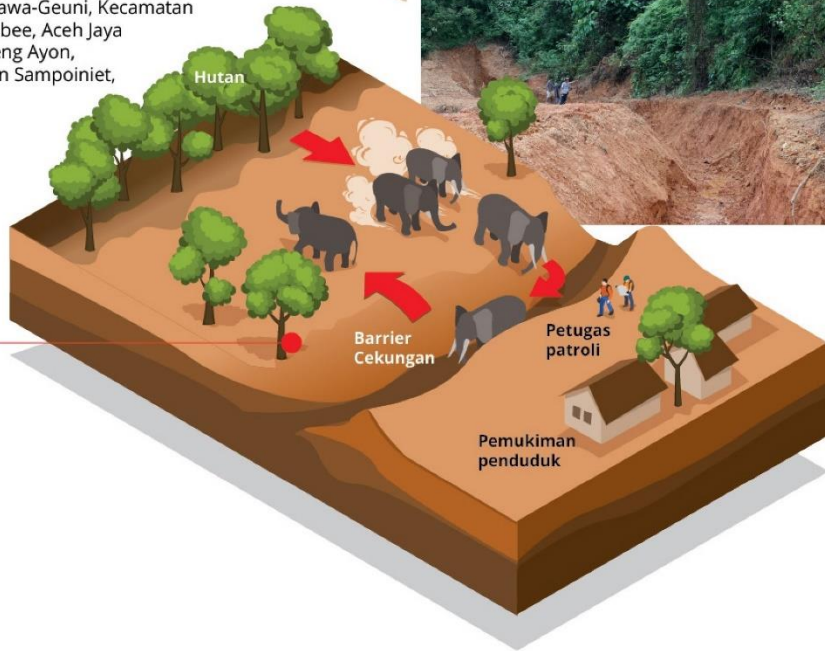
## 2. Pembangunan Barrier Buatan (Parit & Pagar Kejut)



**Parit**  
**1400 m** | **4** lokasi

- Habitat Gajah
- Batas Kabupaten Aceh Jaya
- Batas Kecamatan

- Dusun Keunareh, Desa Baroh, Kecamatan Setia Bakti, Aceh Jaya
- Gunung Sawa I, Blok 12, Kecamatan Setia Bakti, Aceh Jaya
- Gunung Sawa-Geuni, Kecamatan Krueng Sabee, Aceh Jaya
- Desa Krueng Ayon, Kecamatan Sampoiniet, Aceh Jaya



(TFCA Sumatera)

### 3. Penurunan konflik Gajah Kabupaten Aceh Jaya

Tabel Intensitas Konflik Aceh Jaya Program CRU Aceh (Juni 2017 s/d Mei 2020)				
No	Kecamatan	Lokasi Pembangunan Barrier	Pembangunan Barrier	
			Sebelum	Sesudah
1	Jaya	-	-	-
2	Indra Jaya	-	1	-
3	Darul Hikmah	-	2	2
4	Sampoiniet	√	4	1
5	Setia Bakti	√	7	3
6	Krueng Sabee	√	2	1
7	Panga	-	-	3
8	Pasie Raya	-	-	8
9	Teunom	-	-	-
<b>Total</b>			<b>16</b>	<b>15</b>

